



2022-2023 EĞİTİM ÖĞRETİM YILI ÇORUM ŞEHİT OSMAN ARSLAN KIZ ANADOLU İHL  
9/.... SINIFI ARAPÇA DERSİ 2.DÖNEM 1.YAZILI SINAV SORULARI

PUANI:

ADI VE SOYADI:

SINIFI:

NO:

1. Hangi seçenekte şahıs zamirinin Türkçe karşılığı yanlış verilmiştir?

- A) Siz kızlar - أَنْتُنَّ  
B) Siz erkekler - أَنْتُمْ  
C) O kızlar - هُنَّ  
D) O erkekler - هُمْ  
E) O iki kız - نَحْنُ

2. كَمْ السَّاعَةَ الْآنَ؟



- A) السَّاعَةُ التَّاسِعَةُ  
B) السَّاعَةُ التَّاسِعَةُ وَالنِّصْفُ  
C) السَّاعَةُ الْعَاشِرَةُ  
D) السَّاعَةُ الْخَامِسَةُ  
E) السَّاعَةُ الْعَاشِرَةُ وَالنِّصْفُ

3. هُوَ خَرَجَ مِنَ الْفُنْدُقِ Cümlesinin olumsuz hali hangi seçenekte verilmiştir?

- A) أَنَا خَرَجْتُ مِنَ الْفُنْدُقِ  
B) هُوَ مَا خَرَجَ مِنَ الْفُنْدُقِ  
C) هُوَ مَا خَرَجْتُ مِنَ الْفُنْدُقِ  
D) هُوَ مَا خَرَجْتُ مِنَ الْفُنْدُقِ  
E) هِيَ مَا خَرَجَ مِنَ الْفُنْدُقِ

4. هُنَاكَ ..... طَلَابٌ  
Cümlesinde boş bırakılan yere resme göre hangi kelimenin getirilmesi uygundur?



- A) تِسْعَةٌ B) سَبْعَةٌ C) خَمْسَةٌ  
D) ثَلَاثَةٌ E) أَرْبَعَةٌ

5. مَا اسْمُهُ؟ Sorusuna hangi cevap verilirse doğru olur?

- A) اسْمُهُ فُرْقَانٌ B) اسْمُهُ زَيْنَبُ  
C) اسْمِي مَرْيَمُ D) اسْمُهَا فَاطِمَةُ  
E) اسْمُكَ إِسْمَاعِيلُ

6. أَحَبُّ أُمِّي وَأَشْتَأُقُ إِلَيْهَا

Cümlesinin Türkçe karşılığı nedir?

- A) Anneni seviyorum ve onu özlüyorum  
B) Annemi gerçekten çok seviyorum  
C) Annemi özölüyorsun ve onu seviyorsun  
D) Annemi seviyorum ve onu özölüyorsun  
E) Annem beni seviyor ve özölüyor

7. مَا هَذِهِ؟

- A) عُرْفَةُ الْجُلُوسِ  
B) صَالَةٌ  
C) عُرْفَةُ الْأَطْفَالِ  
D) عُرْفَةُ النَّوْمِ  
E) مَطْبَخٌ



8. Ayşe'ye "Sınıfa gir" demek isteyen öğretmen hangi ifadeyi kullanmalıdır?

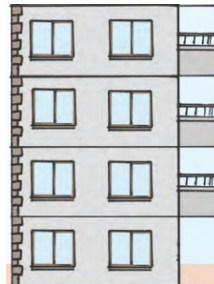
- A) اسْتَمِعِ الصَّفِّ B) ادْخُلِ الْبَيْتِ  
C) ادْخُلِ الصَّفِّ D) ادْخُلِي الْبَيْتِ  
E) ادْخُلِي الصَّفِّ

9. عَشْرَةٌ - سَبْعَةٌ - ثَلَاثَةٌ - أَرْبَعَةٌ - وَاحِدٌ

Sayılarının küçükten büyüğe doğru sıralanışı hangi seçenekte verilmiştir?

- A) وَاحِدٌ - سَبْعَةٌ - ثَلَاثَةٌ - عَشْرَةٌ - أَرْبَعَةٌ  
B) عَشْرَةٌ - سَبْعَةٌ - أَرْبَعَةٌ - وَاحِدٌ - ثَلَاثَةٌ  
C) ثَلَاثَةٌ - أَرْبَعَةٌ - سَبْعَةٌ - عَشْرَةٌ - وَاحِدٌ  
D) سَبْعَةٌ - وَاحِدٌ - ثَلَاثَةٌ - أَرْبَعَةٌ - عَشْرَةٌ  
E) وَاحِدٌ - ثَلَاثَةٌ - أَرْبَعَةٌ - سَبْعَةٌ - عَشْرَةٌ

10. Resimdeki en üst kat kaçınca kattır? (3.kat)



- A) الطَّابِقُ السَّابِعُ  
B) الطَّابِقُ التَّاسِعُ  
C) الطَّابِقُ السَّادِسُ  
D) الطَّابِقُ الثَّالِثُ  
E) الطَّابِقُ الرَّابِعُ

11. يَكْتُبُ fiilinin نَحْنُ zamiriyle kullanımı hangi seçenekte doğru olarak verilmiştir?  
A) تَكْتُبُ B) نَكْتُبُ C) يَكْتُبَانِ  
D) تَكْتُبَانِ E) تَكْتُبِينَ
12. Sağlıkla ilgili olan meslekler hangi seçenekte bir arada verilmiştir?  
A) مُدْرَسَةٌ - جِرَارٌ  
B) طَبِيبَةٌ - صَيْدَلَانِيَّةٌ  
C) طَبِيبَةٌ - شُرْطِيٌّ  
D) بَقَالٌ - رَبَّةٌ بَيْتٍ  
E) مُمَرِّضَةٌ - طَبَّاحٌ
13. زَيْنَبُ وَفَاطِمَةُ طَالِبَتَانِ Cümlesinde altı çizili isimler için hangi zamirin kullanılması gerekir?  
A) هُوَ B) هِيَ C) هُمَا  
D) أَنْتَ E) أَنَا
14. Seçeneklerin hangisinde zamir yanlış kullanılmıştır?  
A) هَذَانِ كِتَابَانِ B) هَذَانِ عُرْفَتَانِ  
C) هُمَا طَالِبَانِ D) هُمَا طَالِبَتَانِ  
E) أَنْتُمَا طَالِبَانِ
15. هَذَا بَيْتُكَ Cümlesinin en sonunda yer alan harfin cümleye kattığı anlam nedir?  
A) Senin B) Onun C) Bizim  
D) Benim E) Sizin
16. مَحَطَّةٌ - قَرِيبَةٌ - مِنْ - الْمِثْرُو - الْعِمَارَةُ Kelimelerinden oluşan anlamlı cümle hangi seçenektir?  
A) قَرِيبَةٌ مِنْ مَحَطَّةِ الْعِمَارَةِ الْمِثْرُو  
B) مِنْ الْعِمَارَةِ قَرِيبَةٌ مَحَطَّةِ الْمِثْرُو  
C) الْعِمَارَةُ قَرِيبَةٌ مِنْ مَحَطَّةِ الْمِثْرُو  
D) مَحَطَّةِ الْعِمَارَةِ قَرِيبَةٌ مِنْ الْمِثْرُو  
E) الْعِمَارَةُ مِنْ مَحَطَّةِ الْمِثْرُو قَرِيبَةٌ
17. Seçenektekilerden hangisi Aile bireylerinden birisi değildir?  
A) بَيْتٌ B) أَحْتٌ C) أَخٌ  
D) وَالِدَةٌ E) وَالِدٌ

18. Tekil - Çoğul eşleştirmelerinin hangisinde yanlışlık yapılmıştır?  
A) طَبِيبٌ - طَبِيبَاتٌ  
B) طَبَّاحَةٌ - طَبَّاحَاتٌ  
C) طَبَّاحٌ - طَبَّاحُونَ  
D) مُهَنْدِسَةٌ - مُهَنْدِسَاتٌ  
E) مُهَنْدِسٌ - مُهَنْدِسُونَ
19. Arapça - Türkçe kelime eşleştirmelerinden hangisinde yanlışlık yapılmıştır?  
A) Gönderdi - أَرْسَلَ  
B) Dönüyor - يَعُودُ  
C) Özlüyorum - أَشْتَاقُ  
D) Üniversite - أُسْرَةٌ  
E) Dedi - قَالَ
20. يَفْتَحُ الطَّالِبُ النَّافِذَةَ Cümlesinde altı çizili kelimenin anlamı nedir?  
A) Kapatıyor B) Öğrenci C) Dinliyor  
D) Açıyor E) Pencere

Süre 40 dakika, her bir doğru cevap 5 puandır.

Başarılar dilerim, Allah yardımcınız olsun...

Ramazan SU  
Arapça Öğretmeni

9.Sınıf Arapça Yazılı Sınav

CEVAP FORMU

ADI SOYADI			
SINIFI		ALDIĞI NOT	
NO			
1	(A) (B) (C) (D) (E)	11	(A) (B) (C) (D) (E)
2	(A) (B) (C) (D) (E)	12	(A) (B) (C) (D) (E)
3	(A) (B) (C) (D) (E)	13	(A) (B) (C) (D) (E)
4	(A) (B) (C) (D) (E)	14	(A) (B) (C) (D) (E)
5	(A) (B) (C) (D) (E)	15	(A) (B) (C) (D) (E)
6	(A) (B) (C) (D) (E)	16	(A) (B) (C) (D) (E)
7	(A) (B) (C) (D) (E)	17	(A) (B) (C) (D) (E)
8	(A) (B) (C) (D) (E)	18	(A) (B) (C) (D) (E)
9	(A) (B) (C) (D) (E)	19	(A) (B) (C) (D) (E)
10	(A) (B) (C) (D) (E)	20	(A) (B) (C) (D) (E)